

年金のお受取りは JAで!

JAの 年金お受取り特典

年金お受取り口座の ご予約で

抽選で、県内2,000名様に
**JAバンク福岡
座れる便利な収納BOX
をプレゼント!**

- 期間：令和4年4月1日(金)～
令和5年2月28日(火)
- 対象者：55歳以上で、将来JAで年金を
お受取りいただける方



※写真はイメージです。
実際の商品と異なる
場合がございます。



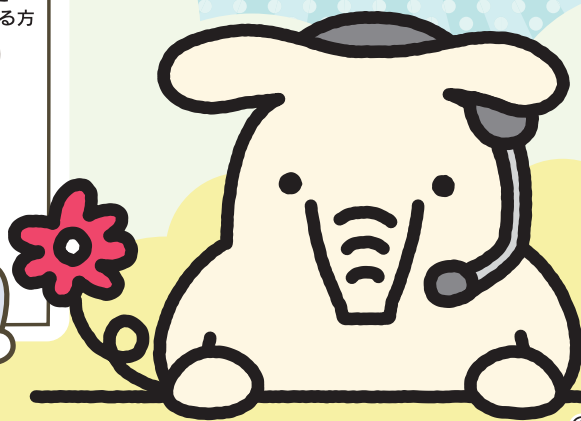
年金お受取り口座の ご指定で

**JAバンク福岡
オリジナル
生活応援セットを
プレゼント!**

- 期間：令和4年4月1日(金)～
令和5年2月28日(火)
- 対象者：JAで新たに年金のお受取りを
ご指定いただいた方



※写真はイメージです。
実際の商品と異なる場合がございます。



©よりぞう

その他 うれしい特典



©よりぞう

JAで年金をお受取り中の方には

年金感謝プレゼント

6月、10月、2月の年金支給日から一定期間、
JAで年金をお受取りのお客様の中から毎回県内5,000名様に
素敵な商品をプレゼントいたします。

※詳しくはJA窓口までおたずねください。

グラウンド・ゴルフ親善大会への参加

JAで年金をお受取りのお客様を対象に
グラウンド・ゴルフ親善大会を開催しております。

年金専用定期貯金

**プラチナ
& ゴールド**

当組合で年金受取やご予約
者専用の特典付き定期貯金
です。この機会にぜひ!

JAとお取引のない方でもお気軽にご相談ください。詳しくはJA窓口までおたずねください。

東峰支店
0946-72-2221

朝倉支店
0946-52-2111

甘木中央支店
0946-24-0707

三輪支店
0946-22-3800

本店営業課
0946-22-1916

杷木支店
0946-62-1023

三奈木支店
0946-22-2456

秋月支店
0946-25-1515

夜須支店
0946-42-4111

推進課(年金担当)
0946-23-2241

年金の支給開始年齢

生年月日	特別支給の老齢厚生年金		
男性: 昭和 24 年 4 月 2 日～ 28 年 4 月 1 日 女性: 昭和 29 年 4 月 2 日～ 33 年 4 月 1 日	報酬比例部分		老齢厚生年金 老齢基礎年金
男性: 昭和 28 年 4 月 2 日～ 30 年 4 月 1 日 女性: 昭和 33 年 4 月 2 日～ 35 年 4 月 1 日	61歳 ▲	報酬比例部分	老齢厚生年金 老齢基礎年金
男性: 昭和 30 年 4 月 2 日～ 32 年 4 月 1 日 女性: 昭和 35 年 4 月 2 日～ 37 年 4 月 1 日	62歳 ▲	報酬比例部分	老齢厚生年金 老齢基礎年金
男性: 昭和 32 年 4 月 2 日～ 34 年 4 月 1 日 女性: 昭和 37 年 4 月 2 日～ 39 年 4 月 1 日	63歳 ▲	報酬比例部分	老齢厚生年金 老齢基礎年金
男性: 昭和 34 年 4 月 2 日～ 36 年 4 月 1 日 女性: 昭和 39 年 4 月 2 日～ 41 年 4 月 1 日	64歳 ▲	報酬比例部分	老齢厚生年金 老齢基礎年金
男性: 昭和 36 年 4 月 2 日以降生まれ 女性: 昭和 41 年 4 月 2 日以降生まれ			老齢厚生年金 老齢基礎年金

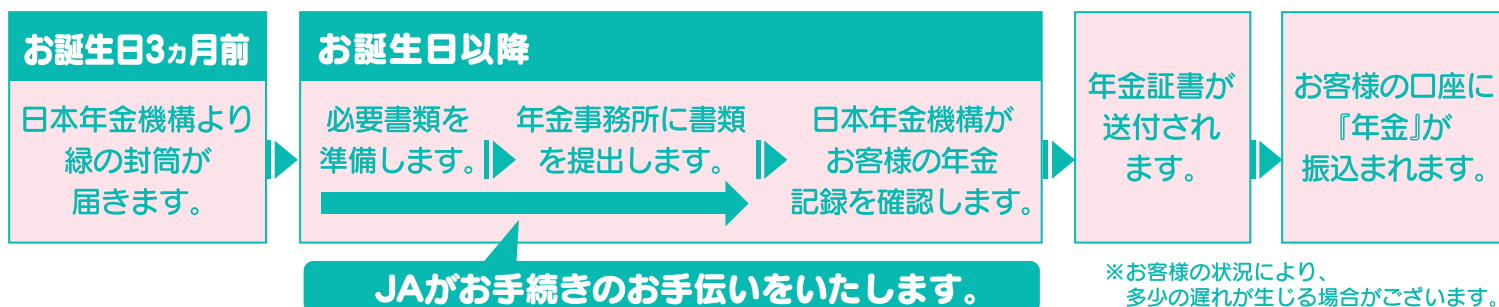
▲60歳

▲65歳

公務員厚生年金の支給開始年齢は男女とも厚生年金の男性と同様になります。

次に該当する場合は、60歳以降報酬比例部分支給開始年齢に応じて、特別支給の老齢厚生年金の定額部分相当額が受給できます。
◇厚生年金の被保険者期間が44年(528月)以上ある退職者。 ◇厚生年金の障害等級3級以上の障害状態である退職者。

年金お受取りまでのスケジュール ※年金は請求しないとお受取りになれません。



すでに年金を他金融機関でお受取りになられている場合

年金をJAでお受取りになるための、受取金融機関変更手続きをサポートいたします。
お気軽にご相談ください。

その他にもJAには便利なサービスがたくさん!!



アプリで手軽に残高チェック
JAバンクアプリ

いつでも手軽に口座残高のチェックや
明細の照会ができるアプリです。



日常使いに大変便利
JAカード

JA独自の多彩な特典を備えた
クレジットカードです。



PC・スマホがJAの窓口
JAネットバンク

振込や税金・公共料金の支払い、定期貯金取引、
ローン返済等のサービスが利用できます。

JAとお取引のない方でもお気軽にご相談ください。詳しくはJA窓口までおたずねください。