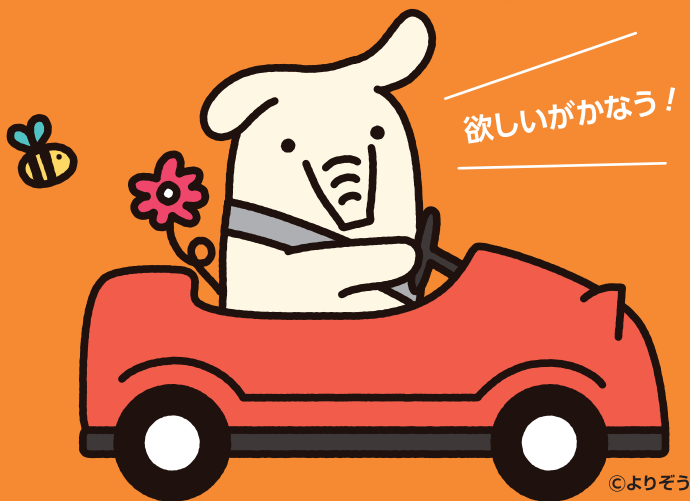


# JAのマイカーローン



適用期間

令和4年10月3日（月）～令和5年3月31日（金）

基準金利

年 1.6 %

保証料別

固定金利

さらに金利引き下げ

金利引き下げ条件についてはJA窓口までおたずねください。

適用金利

年 1.3 %

保証料別

固定金利

▼今すぐインターネットで仮申込ができます!▼

JAの組合員の方はこちら

JAバンク福岡

インターネットでよかローン!

※新たに組合員に加入いただける方も、ご利用いただけます。



JAの組合員でない方はこちら



JAネットローン

24時間365日受付



※上記金利は保証料は含んでおりません。お借入れ時には別途保証料がかかります。

マイカー資金のことなら  
JAバンクで  
よかろうもん!

JAとお取り引きのない方でもお気軽にご相談ください。

●詳しくはJA窓口までおたずねください。



JAでは、自賠責共済・自動車共済も取扱っています。

内容等の詳細については、JA窓口までおたずねください。

# 選べる金利で、エコカーがもっと身近に。

2022年10月3日(月)～2023年3月31日(金)

基準金利  
年**1.6%**  
(保証料別)

- ☑ 組合員の方  
もしくは
- ☑ ネットバンク  
・既契約者  
・新規加入

-0.3%

最大  
軽減後金利  
年**1.3%**  
(保証料別・最大0.3%軽減)

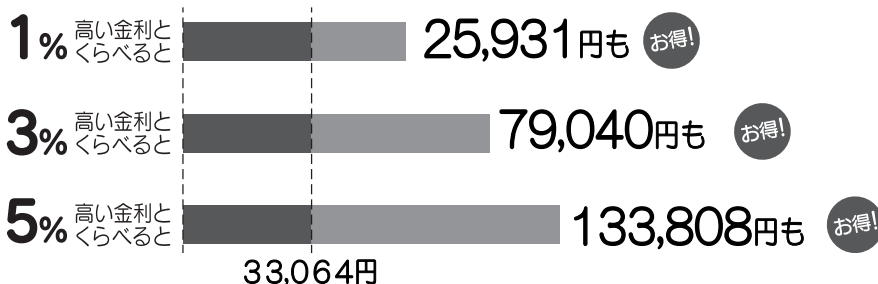
## ご融資金額 100万円あたりのご返済プラン(元利均等返済)

毎月返済の場合(金利年1.3%の場合)

お借入期間 **7年**  
毎月返済額 **12,461円**

※上記の返済例はあくまでも目安です。  
(詳しくは窓口にお尋ねください)  
※保証料が別途必要になります。

## JAで借りるとこんなに違う**利息の額!**



JA(1.3%)で100万円を5年間借りた場合の利息の総額は**33,064円**です。

## お申し込み時に必要なもの

- ①運転免許証 ②健康保険証 ③見積書(社印があるもの) ④公的所得証明書 ⑤通帳印

※上記以外の書類が必要となる場合があります

## JAマイカーローン商品概要

### ■お使いみち

○自動車購入資金(中古車・バイク含む) ○自動車購入時の税金、保険等  
○カー用品購入資金 ○車検・修理費用 ○運転免許証取得費用 ○車庫購入・  
建築費用 ○借換資金…現在他金融機関からお借入中の自動車ローンの借換

### ■ご融資金額

○1,000万円以内(1万円単位、所要金額の範囲内)※一定の条件があります。

### ■ご融資期間

○6ヶ月以上、10年以内

※借換資金は、現在他金融機関からお借入中の自動車ローンの残存期間の範囲内

### ■お利息

○付帯取引をご契約の方(新たにお申込をいただける方を含みます)  
お借入期間10年以内(120回払いまで)、固定金利・最大軽減後年1.3%

○上記以外の方…付帯取引をご契約以外の方

お借入期間10年以内(120回払いまで)、固定金利年1.6%

※2023年3月31日お申込受付分までを適用とさせていただきます。

### ■ご利用いただける方

○借入時の年齢が満18歳以上の方○最終償還時の年齢が満76歳未満の方  
○前年度の税込年収が150万以上の方○当JAが指定する保証機関の保証が受けられる方○地区内居住者または地区内勤務の方

### ■保証人・担保

○原則として不要です

ただし、保証機関【福岡県農業信用基金協会 三菱UFJニコス(株)、(株)オリエントコーポレーション その他】の保証が必要です

### ■保証料

○保証機関の保証料が別途かかります

例)お借入金額100万円、お借入期間5年の場合の、一括前払い保証料(お借入元利金の返済は毎月返済(ボーナス月増額返済なし)の場合、金利年1.3%で算出)

・保証機関が福岡県農業信用基金協会の場合 約17,791円  
・(株)オリエントコーポレーションの場合 20,400円

○保証機関の保証料率

・福岡県農業信用基金協会の場合 0.7%  
・三菱UFJニコス(株)の場合 0.79%・1.35%  
・(株)オリエントコーポレーションの場合 0.8%・1.0%・1.3%

※その他の方法による保証等については、JA窓口におたずねください。

●返済額の試算を希望される場合は、JA窓口にお申出ください。●詳しくは、JA窓口におたずねください。●店頭にて説明書をご用意しています。

詳しくは、各支店窓口までお尋ねください。

本店 0946-22-1916

東峰支店 0946-72-2221

杷木支店 0946-62-1023

朝倉支店 0946-52-2111

三奈木支店 0946-22-2456

甘木中央支店 0946-24-0707

秋月支店 0946-25-1515

三輪支店 0946-22-3800

夜須支店 0946-42-4111