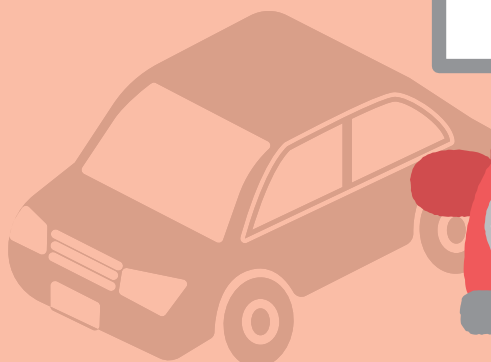


JAのマイカーローン



欲しいがかなう!

©JAバンク

適用期間

令和6年4月1日(月)～令和6年9月30日(月)

基準金利

年 **1.6**

%

保証料別

固定
金利

さらに
金利
引き下げ

金利引き下げ条件についてはJA窓口までおたずねください。

適用金利

年 **1.3**

%

保証料別

固定
金利

※上記金利は保証料は含んでおりません。お借入れ時には別途保証料がかかります。

JAバンク福岡

マイカーローンのことなら!

JAのインターネットローン



JAバンクで
よかうもん!

マイカー資金の
ことなら

JAとお取り引きのない方でもお気軽にご相談ください。

●詳しくはJA窓口までおたずねください。

グルマスタ
自動車共済

JAでは、自賠責共済・自動車共済も取扱っています。

内容等の詳細については、JA窓口までおたずねください。

JAマイカーローン申込概要

(福岡県農業信用基金協会保証型)

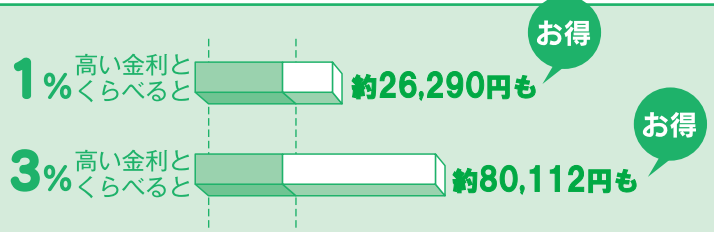
お使いみち	自動車購入資金(中古車・バイク含む) 自動車購入時の税金、保険等 カー用品購入資金 車検・修理費用 運転免許証取得費用 車庫購入・建築費用 借換資金(現在他金融機関等からお借入中の自動車資金の借換)
お借入金額	1,000万円以内(1万円単位)とし、所要金額の範囲内 ※車庫購入・建築費用の場合は、100万円以内
お借入期間	10年以内 ※借換資金は、現在他金融機関等からお借入中の自動車資金の残存期間の範囲内
お借入金利	●組合員の方 もしくは ●ネットバンクご契約者) 年1.3% ○上記以外の方 年1.6%
ご返済方法	「元利均等方式」「毎月返済方式」と「特定月増額返済方式(ボーナス併用返済方式)」からご選択いただけます。 ※ボーナス返済分の返済合計元金は、お借入金額の50%を限度とします。
ご利用いただける方	当JAの組合員の方(お借入時までには組合員にご加入いただける方)。 お借入時の年齢が満18歳以上の方で、最終返済時年齢が満76歳未満の方。 前年度税込年収が150万円以上の方。 福岡県農業信用基金協会の保証が受けられる方。
担保	不要です。
保証人	福岡県農業信用基金協会の保証をご利用いただきますので、原則として保証人は不要です。
保証料	福岡県農業信用基金協会への保証料が別途かかります。 例)お借入金額100万円、お借入期間5年の場合一括前払保証料(お借入元利金の返済は毎月返済(ボーナス月増額返済なし)据置期間なしの場合)は、約17,996円です。
保証料率	年0.7%

お借入の際ご用意いただく書類

確認項目	必要書類	購入	借換
本人確認	運転免許証・パスポート等		○
勤務先	健康保険証		○
年 収	給与の方	公的所得証明書など	○
	自営業の方	納税証明書(その1・2)2年分 および確定申告書2年分	○
資金 使途	見積書等		○
	領収書等(原則として払込3カ月以内のもの)	○	
	車検証(借換または修理の場合)		○
	借換対象資金の返済予定表および返済用預貯金通帳		○
	借換対象資金の早期完済金額の案内等(返戻手数料および元金が確定できるもの)		○

※その他の書類が必要となる場合がありますので、詳しくはJA窓口までおたずねください。

JAで借りるとこんなに違う利息の額!



100万円をJA(1.6%)で5年間借りた場合

利息の総額は **約41,199円**です。

ご返済のめやす 元利均等返済の場合

金利・年**1.6%**の場合

ご返済期間		2年	3年	5年	7年	
		(24回払い)	(36回払い)	(60回払い)	(84回払い)	
お借入金額	100万円	42,364円	28,468円	17,353円	12,591円	
	200万円	84,729円	56,936円	34,706円	25,183円	
	300万円	127,093円	85,404円	52,059円	37,775円	
特定月増額返済(ボーナス併用返済)	100万円	通常月	21,182円	14,234円	8,676円	6,295円
		ボーナス月	127,509円	85,682円	52,226円	37,894円
	200万円	通常月	42,364円	28,468円	17,353円	12,591円
		ボーナス月	255,019円	171,364円	104,452円	75,788円
	300万円	通常月	63,546円	42,702円	26,029円	18,887円
		ボーナス月	382,529円	257,046円	156,678円	113,682円

※特定月増額返済(ボーナス併用返済)の場合の毎月払いとボーナス払いとの返済元金の構成は同額としています。また、ボーナス月(年2回)のご返済額は、「通常のご返済額」に「ボーナス分返済額」を合算したものです。

- 返済額の試算を希望される場合は、JA窓口にお申出ください。
- 繰上返済時および返済条件変更時には、別途JA所定の手数料が必要となります。
- 店頭に商品概要説明書をご用意しています。

マイカーローンのことなら!

JAのインターネットローン

詳しくはJA窓口までおたずねください。

東峰支店 0946-72-2221	杷木支店 0946-62-1023	朝倉支店 0946-52-2111	三奈木支店 0946-22-2456	甘木中央支店 0946-24-0707
秋月支店 0946-25-1515	三輪支店 0946-22-3800	夜須支店 0946-42-4111	本店 0946-23-9032	

筑前あさくら農業協同組合