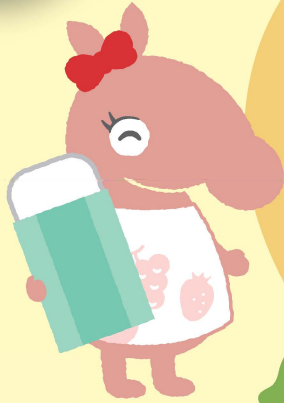


JAの教育ローン



©JAバンク

適用期間

令和8年4月1日（水）～ 令和8年9月30日（水）

基準金利

基準金利

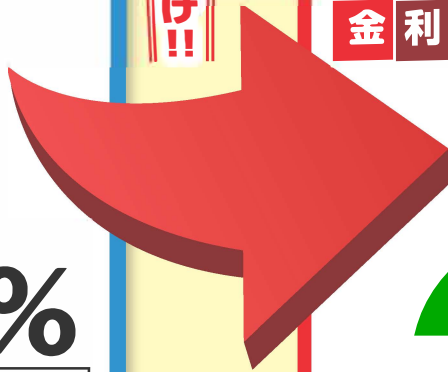
固定
金利年

固定
金利年

2.6 %

保証料別

さらに金利
引き下げ!!



2.3 %

保証料別

※上記金利は保証料は含んでおりません。お借入れ時には別途保証料がかかります。

金利引き下げ条件についてはJA窓口までおたずねください。



JAバンク福岡

教育ローンのことなら!

こちらから事前申込みができます。

JAのインターネットローン



JAバンクで
よかろうもん!

教育資金の
ことなら

JAとお取り引きのない方でもお気軽にご相談ください。
お子様の入学金・授業料など、幅広くご利用いただけます

詳しくはJA窓口まで
おたずねください。

JA教育ローン申込概要

(福岡県農業信用基金協会保証型)

お使いみち 就学されるご子弟の入学金、授業料、学費、生活資金(下宿代、アパート・マンション等の家賃および食費等)、他金融機関の教育資金の借換資金

お借入金額 1,000万円以内(1万円単位)とし、所要金額の範囲内

お借入期間 据置期間を含め15年以内
※据置期間は原則として就学者の在学期間中とします。

お借入金利 基準金利から
①WEBからの事前審査 ▲0.2%
②組合員の方、または新規加入者 ▲0.1%

ご返済方法 「元利均等方式」「毎月返済方式」と「特定月増額返済方式(ボーナス併用返済方式)」からご選択いただけます。
※ボーナス返済分の返済合計元金は、お借入金額の50%を限度とします。

ご利用いただける方 当JAの組合員の方(お借入時までに組合員にご加入いただける方)。教育施設に就学予定または就学中の子弟をお持ちの方。お借入時の年齢が満18歳以上の方で最終返済時年齢が満71歳未満の方。前年度の税込年収が150万円以上の方。福岡県農業信用基金協会の保証が受けられる方。

担保 不要です。

保証人 福岡県農業信用基金協会の保証をご利用いただきますので、原則として保証人は不要です。

保証料 福岡県農業信用基金協会への保証料が必要となります。例)お借入金額100万円、お借入期間5年の場合一括前払保証料(お借入元利金の返済は毎月返済(ボーナス月増額返済なし)据置期間なしの場合)は、23,186円です。

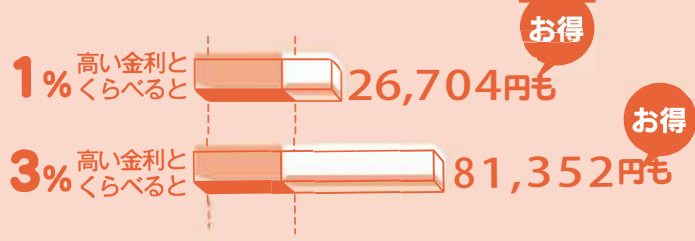
保証料率 年0.9%

お借入の際ご用意いただく書類

確認項目	必要書類
本人確認	運転免許証・パスポート等
居住・扶養	申込者および就学(予定)子弟の続柄の記載がある住民票(または健康保険証・源泉徴収票)合格通知書(または在学証明書・学生証)
勤務先	源泉徴収票・住民税決定通知書等
年給	給与者の方 公的所得証明書など 自営業者の方 確定申告書
資金使途	納付通知書 領収書等(原則として払込3カ月以内のもの) その他教育資金であることが確認できる書類 借換対象資金の返済予定表および返済用預貯金通帳 借換対象資金の早期完済金額の案内等(返戻手数料および元金が確定できるもの)

※その他の書類が必要となる場合がありますので、詳しくはJA窓口までおたずねください。

JAで借りるとこんなに違う利息の額!



100万円をJA(2.6%)で5年間借りた場合

利息の総額は**67,489円**です。

■ご返済のめやす 元利均等返済、元金据置なしの場合

		金利・年2.6%の場合				
		2年 (24回払い)	3年 (36回払い)	5年 (60回払い)	7年 (84回払い)	
お借入金額	100万円	42,804円	28,905円	17,791円	13,033円	
	200万円	85,609円	57,810円	35,582円	26,067円	
	300万円	128,413円	86,715円	53,374円	39,101円	
毎月返済	100万円	通常月	21,402円	14,452円	8,895円	6,516円
		ボーナス	129,088円	87,165円	53,644円	39,293円
	200万円	通常月	42,804円	28,905円	17,791円	13,033円
		ボーナス	258,177円	174,331円	107,288円	78,587円
	300万円	通常月	64,206円	43,357円	26,687円	19,550円
		ボーナス	387,266円	261,497円	160,932円	117,881円

※特定月増額返済(ボーナス併用返済)の場合の毎月払いとボーナス払いとの返済元金の構成は同額としています。

- 返済額の試算を希望される場合は、JA窓口にお申出ください。
- 繰上返済時および返済条件変更時には、別途JA所定の手数料が必要となります。
- 店頭に商品概要説明書をご用意しています。

JAバンク福岡

教育ローンのことなら!

JAのインターネットローン

こちらから事前申込みができます。

詳しくはJA窓口までおたずねください。

- | | | | | |
|----------------------|----------------------|----------------------|-----------------------|------------------------|
| 東峰支店
0946-72-2221 | 杷木支店
0946-62-1023 | 朝倉支店
0946-52-2111 | 三奈木支店
0946-22-2456 | 甘木中央支店
0946-24-0707 |
| 秋月支店
0946-25-1515 | 三輪支店
0946-22-3800 | 夜須支店
0946-42-4111 | 本店
0946-23-9032 | 筑前あさくら農業協同組合 |